

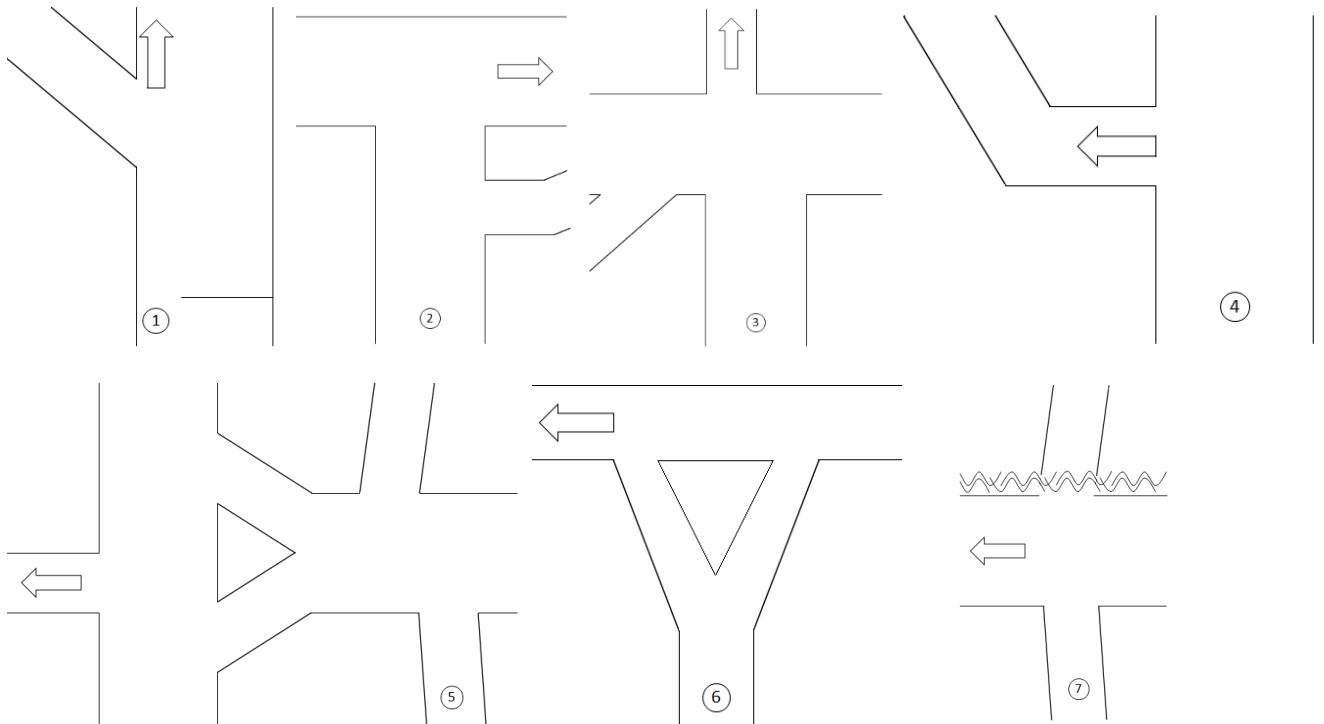
OEFENROUTE JUNIOR WAMPEX VLEDDER

Deze oefenroute start bij de Tippe in Vledder. Hier kun je makkelijk je vervoersmiddel parkeren. De route is naar schatting ongeveer 3,5 kilometer er komen drie verschillende route-technieken aan bod. Een kompas is noodzakelijk een pen en papier is handig om mee te nemen. Succes!

Wel-goed-lezen-hè?-route

Zoek wandelknooppunt 99. Loop vanaf hier in 40° tot de hoek van de muur rondom het godshuis. Loop 10° tot de weg en sla linksaf. Het fietspad op 285° loop je op tot 3 witte driehoeken in het wegdek. Sla hier het pad in dat op 246° ligt. Verlaat het dorp. Neem het 1^e pad links. Hier begint direct de volgende route.

Kruispuntenroute



Striproute

Neem het eerste pad links en begin daarna met:

